

Instructiekaart Circlelock

Veiligheids- en gebruiksaanwijzingen

Bedieningpaneel*

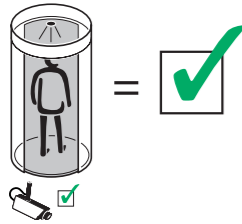
Beveiligingssysteem

Fail-safe / Fail-secure*

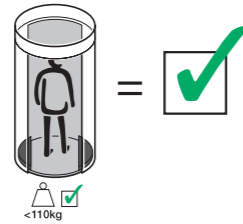
Onderhoud

Beveiligingssystemen

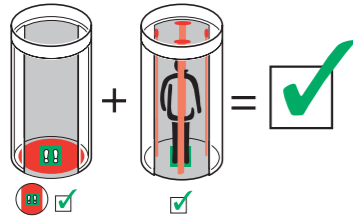
1 StereoVision



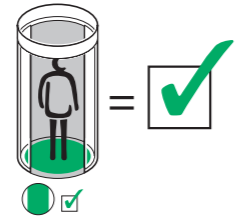
2 Weegstelsysteem



3 Twee-zone contactmat met sensoren

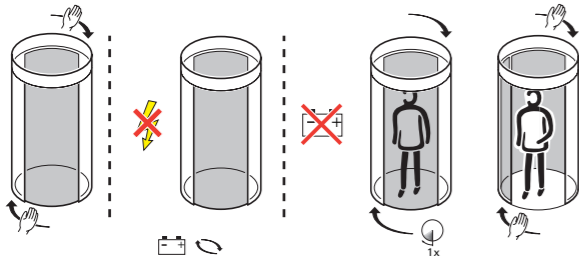


4 Eén-zone contactmat

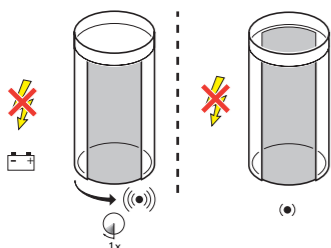


Fail-safe / Fail-secure*

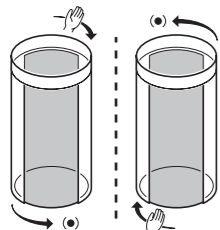
1 Fail-safe*



2 Fail-secure*



3 Fail-secure / fail-safe combinatie*



Onderhoud

Voorzichtig! Gebruik geen water in de buurt van de aandrijving, de besturingskasten en de StereoVision unit.

Waarschuwing! Zet de spanning uit tijdens onderhoud of andere werkzaamheden aan de Circlelock.

Dagelijks: Controleert dagelijks de werking van de Circlelock.

Wekelijks: Stofzuig de geleidingsrail. Maak de geandiseerde gepoedercoate en/of roestvast stalen oppervlakten schoon met een vochtige doek.

Maandelijks: Maak de geanodiseerde, gepoedercoate en/of roestvast stalen oppervlakten schoon met een vochtige doek en een niet agressieve zeep.

Jaarlijks: De Circlelock heeft jaarlijks groot onderhoud nodig. Dit dient te worden uitgevoerd door Boon Edam of uw lokale agent. Dit geldt ook voor reparaties.

Verklaring van de symbolen

Beveiligde zijde



Niet beveiligde zijde

	Deurleugelbeweging		Laatste beweging deurleugel bij lege accu
	Handbediende deurleugelbeweging		Akoestisch signaal
	Deurleugelbeweging stopt		Verificatie door beveiligingssysteem
	Deurleugel Fail-secure		Verificatie akkoord
	Deurleugel gaat niet open		Verificatie niet akkoord
	Deurleugel gaat niet dicht		Biometrische authenticatie succesvol
	Vrije doorgang		Biometrische authenticatie niet succesvol
	Max. toegestane gewicht 110kg. (weegstelsysteem)		Biometrische authenticatie
	Autorisatie na gebruik kaartlezer		Authenticatie mogelijk binnen vaste tijd (standaard 5 seconden)
	Max. 3 autorisaties in geheugen na gebruik kaartlezer		Geen spanning aanwezig
	Doorgang mogelijk binnen 8 seconden		Camera
	Noodstroomvoorziening		Gesloten
	Noodstroomvoorziening is leeg		Optie



Controleer dagelijks de nood- en beveiligingssensoren en de algemene werking van de Circlelock!



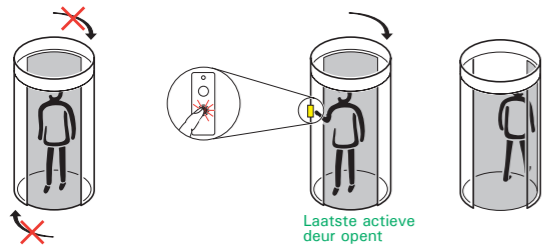
Dealer

Voor meer informatie: zie de handleiding.

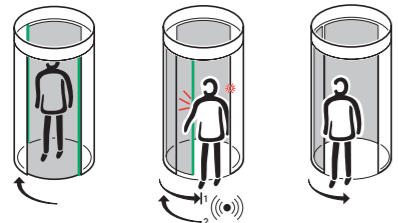
Veiligheids- en gebruiksaanwijzingen

A. De Circlelock veiligheidscomponenten

1 Noodknop

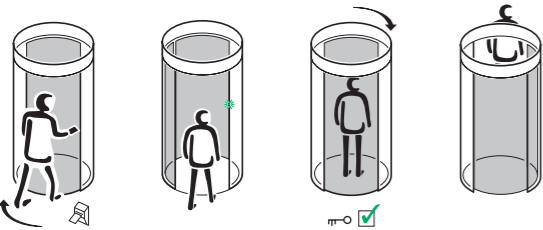


2 Veigheidsrail op schuifdeur

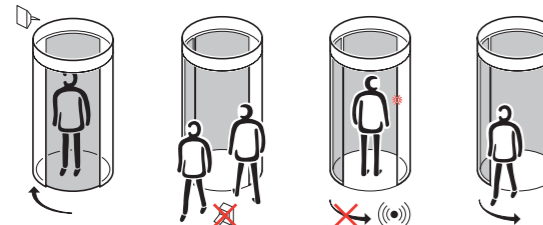


B. Het werkingsprincipe van de Circlelock

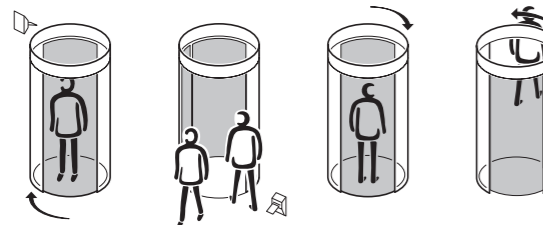
1 Eén geautoriseerde gebruiker



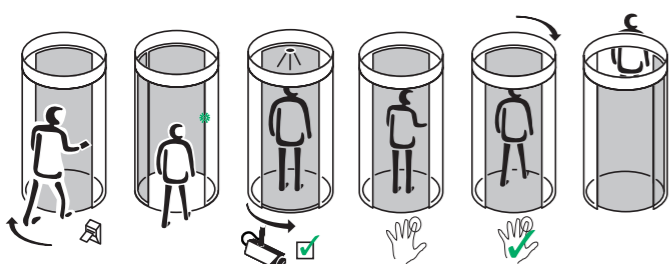
2. Eén geautoriseerde gebruiker (beveiligde zijde), één ongeautoriseerde gebruiker (niet-beveiligde zijde)



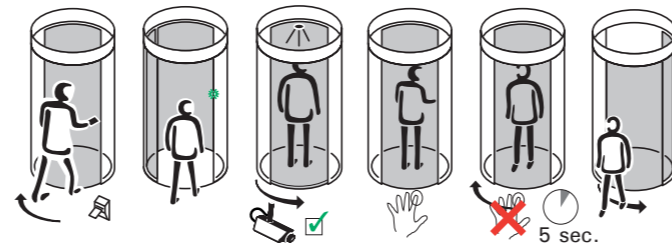
3 Twee geautoriseerde gebruikers (van beveiligde en niet-beveiligde zijde)



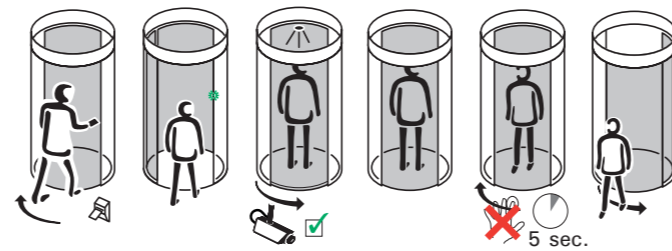
4 Geautoriseerde gebruiker (StereoVision met biometrische authenticatie)



5 Ongeautoriseerde gebruiker (StereoVision met biometrische authenticatie)

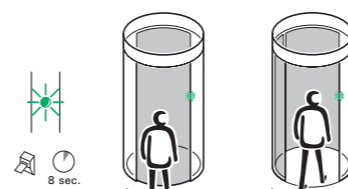


6 Time out biometrie (StereoVision met biometrische authenticatie)

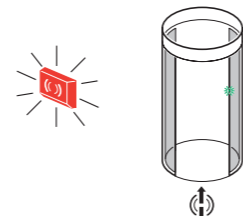


C. De controlelampjes op de Circlelock

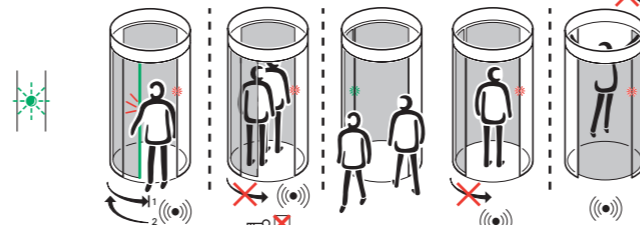
1 Groen licht op (na gebruik kaartlezer)



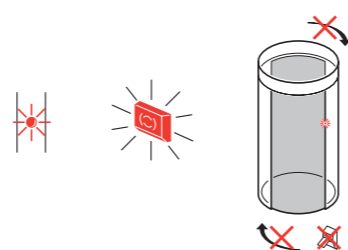
2 Groen licht op continu



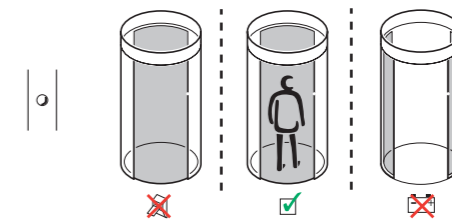
3 Rood knipperlicht



4 Rood knippert continu

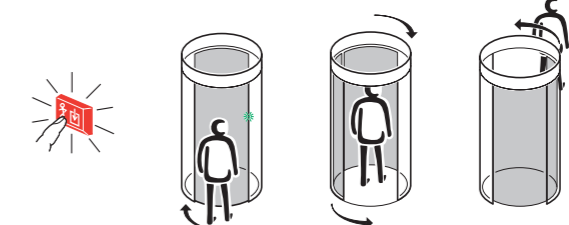


5 Lampje licht niet op

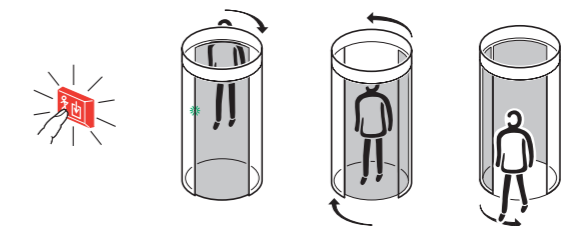


Bedieningspaneel*

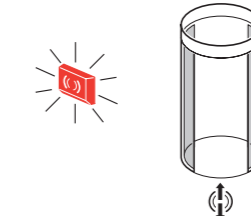
1 Eén persoon ingaand



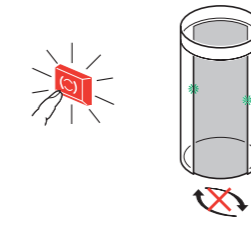
2 Eén persoon uitgaand



3 Open



4 Vergrendeld



5 Alarm/ Akoestisch alarm

