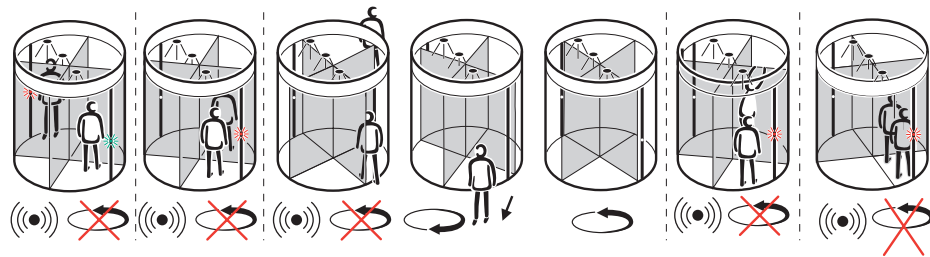


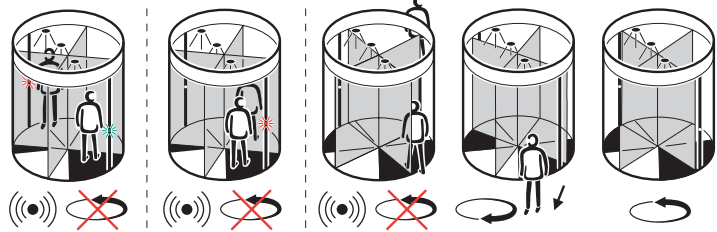
Instructiekaart Tourlock 180+90

Beveiligingsvoorzieningen

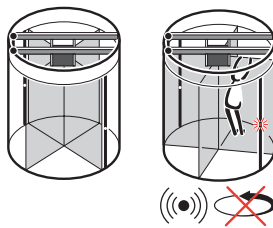
1 StereoVision *



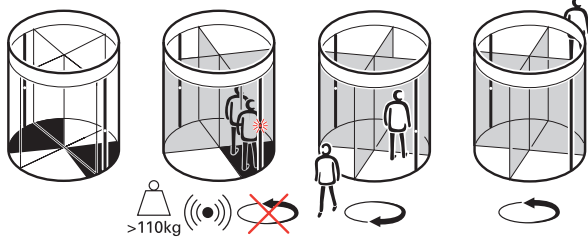
2 Kontaktmatten / IR sensoren *



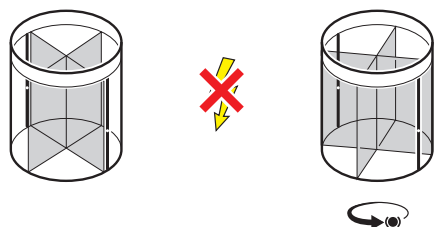
3 Hangsensor *



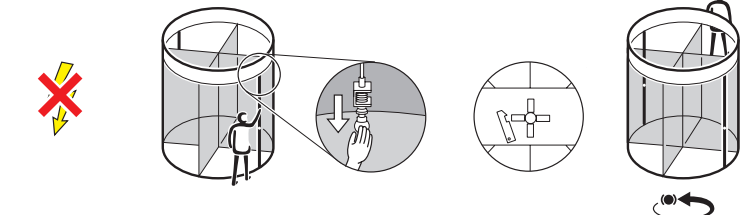
4 Gewichtssensor *



5 Failsecure *



6 Failsecure + handontgrendeling *



Onderhoud

Voorzichtigheid! Gebruik geen water in de nabijheid van de aandrijfunits en de besturingskasten.

Waarschuwing! Schakel de voedingsspanning uit wanneer u onderhouds- en/of andere werkzaamheden uitvoert aan de Tourlock 180+90.

Dagelijks: Controleer dagelijks de werking van de Tourlock 180+90

Wekelijks: Reinig de geanodiseerde, gemoffelde en/of roestvaststalen oppervlakken met een vochtige doek.

Maandelijks: Reinig de geanodiseerde, gemoffelde en/of roestvaststalen oppervlakken met een vochtige doek en een zachte zeep. Reinig alle tochtborstels met een stofzuiger.

Jaarlijks: De Tourlock 180+90 dient éénmaal per jaar een grote onderhoudsbeurt te krijgen. Laat dit altijd door Boon Edam b.v. of uw dealer uitvoeren. Dit geldt ook voor de reparaties.

Dealer

Voor meer informatie: raadpleeg de bedieningshandleiding.

Veiligheids- en gebruiksaanwijzingen

Bedieningspaneel*

Beveiligingsvoorzieningen

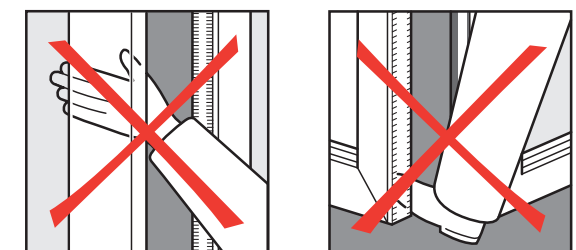
Onderhoud

Verklaring van de symbolen

	Beveiligde zijde		Niet beveiligde zijde
	Deurenstel draait 180°		Authorisatie na gebruik kaartlezer
	Deurstel voltooid 180°-cyclus		Max. 3 Autorisaties max. 3x
	Deurenstel draait handbediend		Passage mogelijk binnen 9 seconden
	Deurenstel wordt vergrendeld in de failsecure stand		Geen voedingsspanning
	Deurenstel draait terug		Akoestisch signaal
	Deurenstel is vergrendeld		* Optie
	Max. toelaatbaar gewicht 110kg, (Gewichtssensor)		Camera



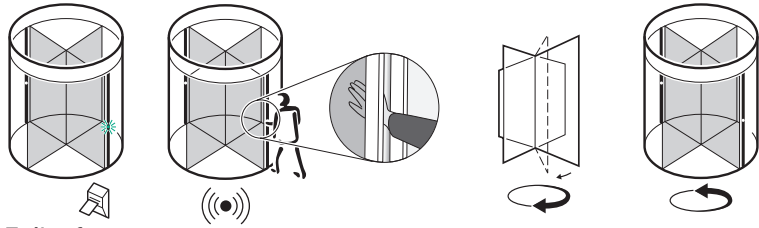
Controleer dagelijks de werking van de nood- en veiligheidsvoorzieningen en de algemene werking van de Tourlock 180+90 !



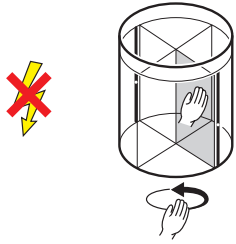
Veiligheids- en gebruiksaanwijzingen

A. De Tourlock 180+90 veiligheidsvoorzieningen

1 Kuipstijlbeveiliging (SRB)

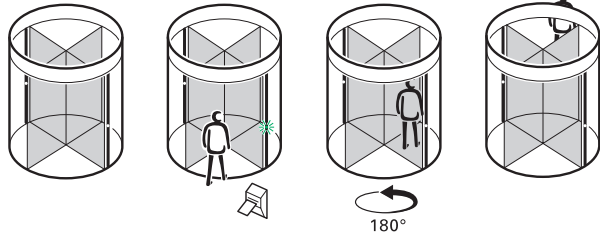


2 Failsafe

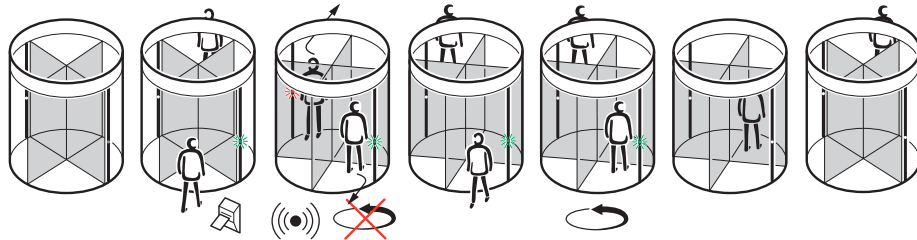


B. De werkingsprincipes van de Tourlock 180+90 met kaartlees-systeem

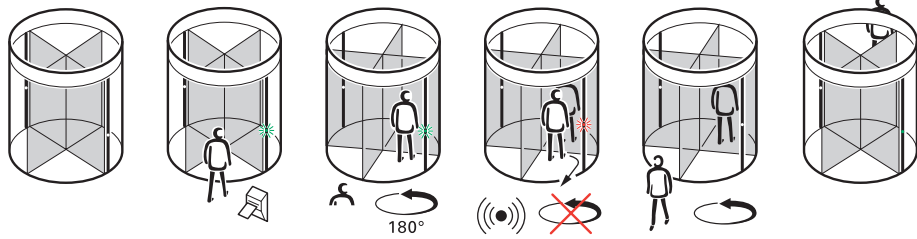
1 Eén geautoriseerde gebruiker



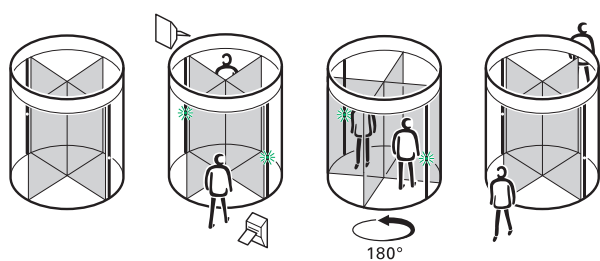
2 Eén geautoriseerde gebruiker (vanaf beveiligde zijde) en één ongeautoriseerde gebruiker (vanaf niet beveiligde zijde) of andersom.



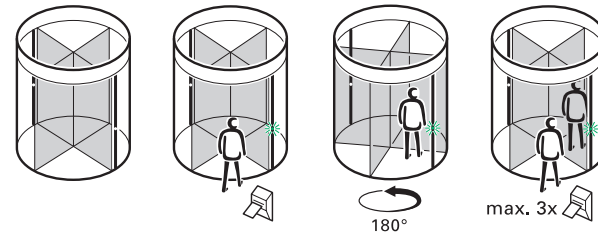
3 Eén geautoriseerde gebruiker en een ongeautoriseerde gebruiker, vanaf één zijde.



4 Twee geautoriseerde gebruikers (vanaf beveiligde en niet beveiligde zijde)

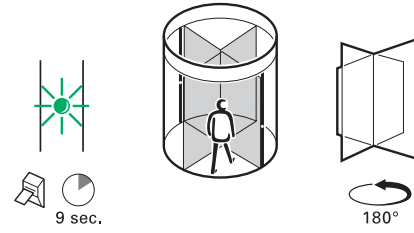


5 Twee opeenvolgende geautoriseerde gebruikers (vanaf één zijde)

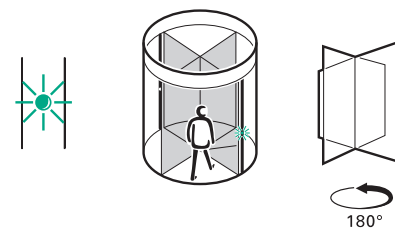


C. De signaallampen op de Tourlock 180+90

1 Groen Brandt (na autorisatie)



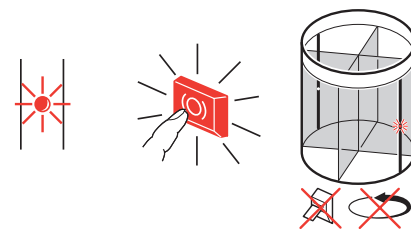
2 Groen brandt continu (Indien vrije ingang of uitgang wordt verleend)



3 Rood knippert (In alle alarm situaties en indien een sensor geactiveerd wordt)

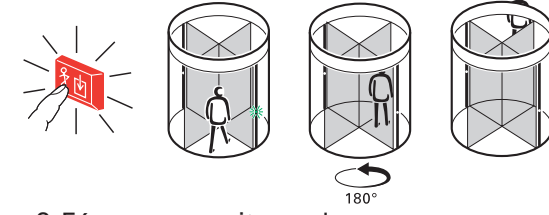


4 Rood brandt continu

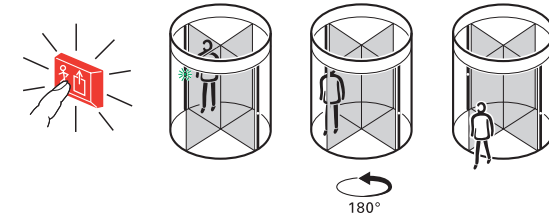


Bedieningspaneel*

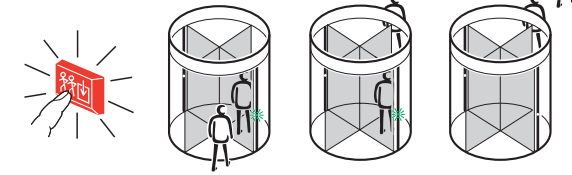
1 Eén persoon ingaand



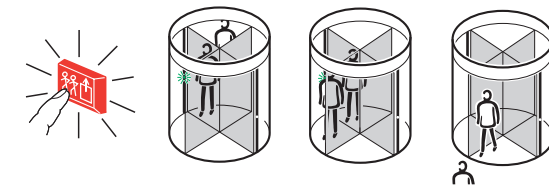
2 Eén persoon uitgaand



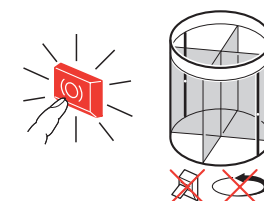
3 Vrij ingaand



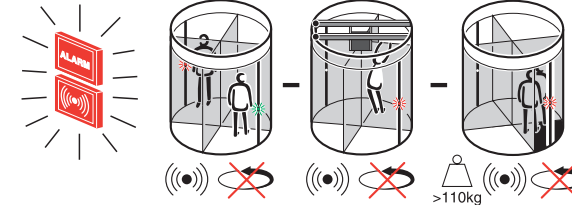
4 Vrij uitgaand



5 Vergrendelen (mogelijk in alle deurposities)



6 Alarm/Zoemeralarm (in alle alarm situaties en indien een sensor geactiveerd wordt)



7 Reset

